

Gemeinde Büttikon

Sanierung Obere Brünishalde - Panoramastrasse

ANWOHNERINFORMATION VOM 13. AUGUST 2024



Präsentationsinhalt

1. Begrüßung
2. Ausgangslage
3. Projektvorstellung
4. Projektkosten
5. Weiteres Vorgehen
6. Anliegen und Fragen

Begrüßung

Gemeindevertreter

Michael Erismann – GR Ressort Strasse

Thomas Berger – GR Ressort Wasser und Kanalisation

Lukas Isler – Gemeindeschreiber

Entschuldigt: Christian Camenisch – GR Ressort Elektra

Projekt-Team

Franco Bättig – Projektleiter KIP

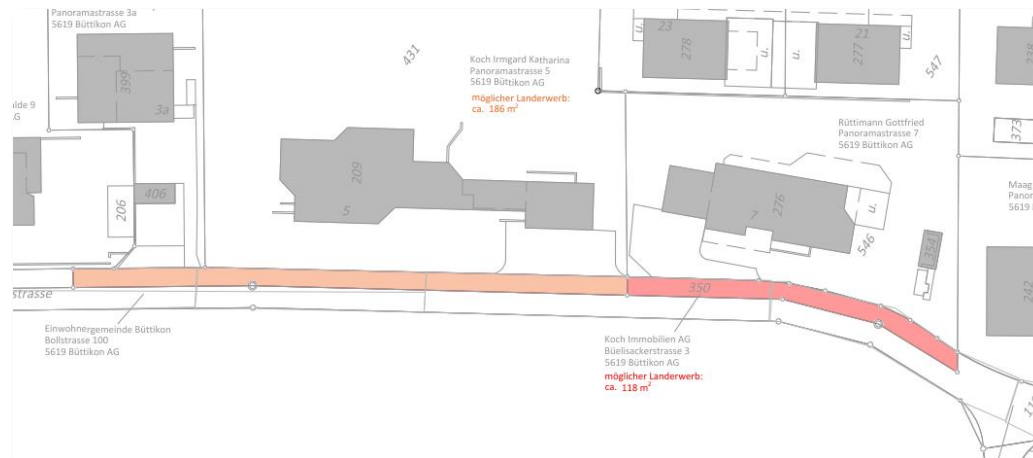
Ausgangslage

Projektperimeter



Übersicht

- Wasserleitung ist sanierungsbedürftig (Leitungsalter, Leitungsbrüche in Vergangenheit)
- Stromleitungen entsprechen nicht mehr den heutigen/künftigen Anforderungen
- Kanalisation in sanierungsbedürftigem Zustand
- Strassenkörper und Randabschlüsse weisen stellenweise Risse und diverse Flickstellen (Wasserbrüche) auf.
- Strasse ist mehrheitlich im Eigentum der Einwohnergemeinde, abgesehen von Parzelle 431 (Koch Irmgard Katharina) und Parzelle 350 (Koch Immobilien AG)



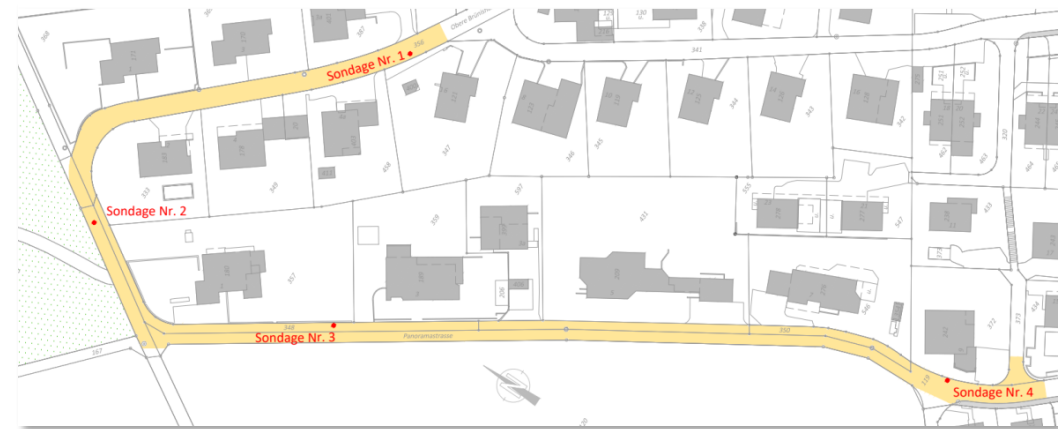
Baulicher Zustand Belag / Randabschlüsse



Ausbaustandard Strasse

- Bestehende Strassenbreite: min 5.40 m, mehrheitlich 5.50 – 5.60 m
 - Normanforderung Quartierstrasse (Begegnungsfall PW/PW): mind. 4.40 m
- ⇒ Anforderungen an Strassenbreite erfüllt
- ⇒ Strassenbreite könnte gemäss Norm grundsätzlich reduziert werden, wird jedoch zugunsten von Parkiermöglichkeiten nicht gemacht

Beprobung Belag / Strassenkoffer (vom Dezember 2023)



Sondage	Deckschicht [mm]	Tragschicht [mm]	Belagsstärke [mm]	Fundationsschicht [mm]
1	22	56	78	370
2	36	36	72	100
3	35	49	84	515
4	26	71	97	370

Sondage	f_E	M_{E1} [MN/m ²]	Bemerkung
1	2.61	103.2	f_E knapp nicht eingehalten
2	1.66	192.7	Anforderungen eingehalten
3	2.39	93.5	Anforderungen eingehalten
4	3.68	52.4	f_E und M_{E1} nicht eingehalten

- S1: PAK > 250 mg/kg → Typ E
(540 m² = ca. 23%)
- S2-4: PAK < 250 mg/kg → Typ B
(1840 m² = ca. 77%)

Zustand Kanalisation

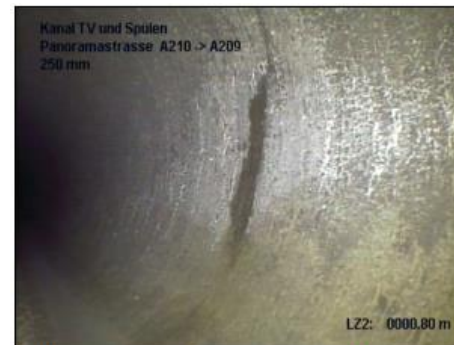
- Öffentliche Leitung ist sanierungsbedürftig
- Gewässerschutz ist nicht mehr gewährleistet
- Zustand der Hausanschlüsse ist erhoben. Erarbeitung im Rahmen des Ausführungsprojektes.



39.50 m Oberflächenriss (Haarriss) längs 5 Uhr
Foto 11



39.50 m Oberflächenriss (Haarriss) längs 5 Uhr
Foto 12



0.80 m Riss radial 2mm 12 bis 12 Uhr
Foto 1



0.80 m Riss radial 2mm 12 bis 12 Uhr
Foto 2

Projektvorstellung

Trinkwasser / Elektrizität

Trinkwasser (Wasserversorgung)

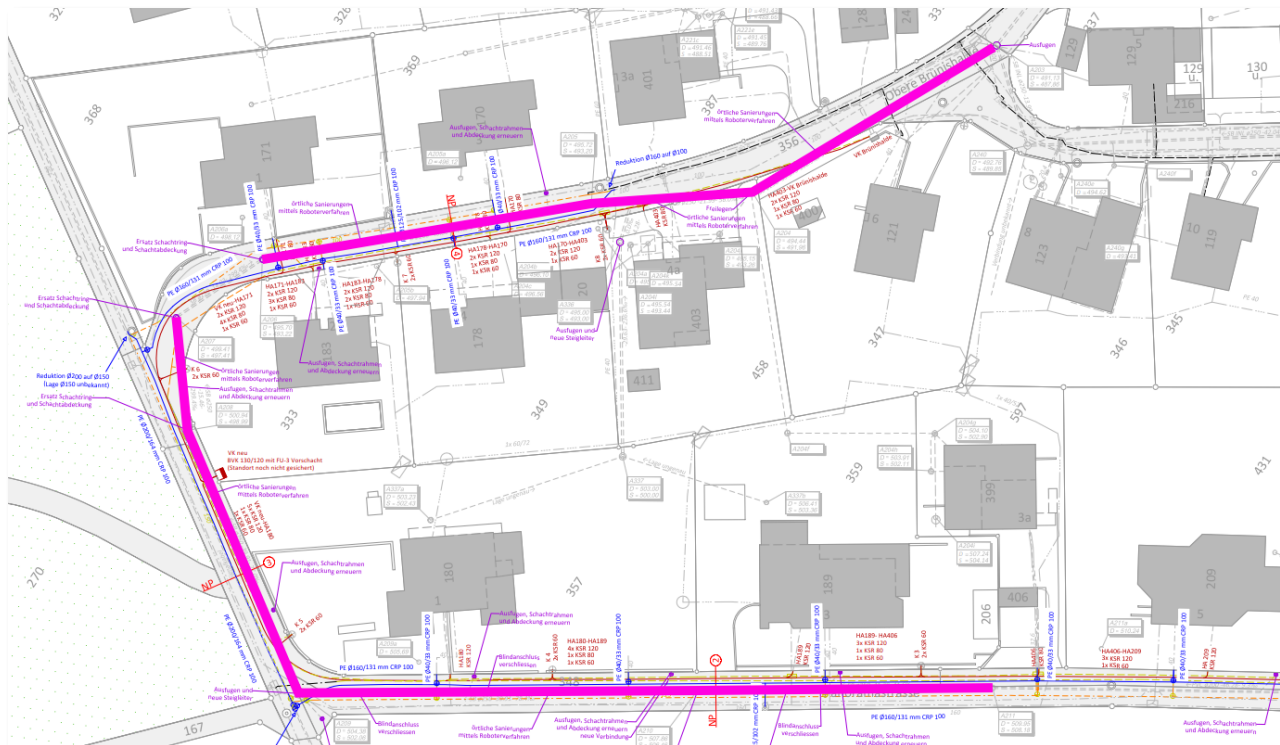
- Erneuerung Hauptleitung mit HDPE DN160 (Panoramastrasse und Obere Brünishalde).
- Erneuerung Hauptleitung mit HDPE DN200 (Verbindung dieser Strasse).
- Erneuerung Seitenanschlüsse innerhalb des Strassenkörpers mit PE DN40.
- Erneuerung Hausanschlüsse ab Strassenrand ist Sache der jeweiligen Eigentümer

Elektrizität (Elektra Büttikon)

- Erneuerung ab Verteilkabine (VK) Brünishalde bis VK Panoramastrasse
- Bau einer neuen VK , Erneuerung von einer VK (Panoramastrasse)
- Jede Liegenschaft erhält neu einen eigenen Anschluss bis zur VK (Kapazitätserhöhung PV-Anlage / E-Mobilität)

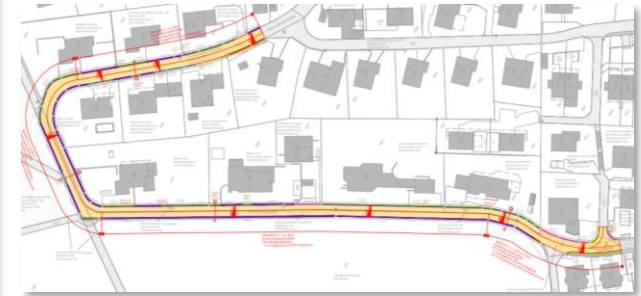
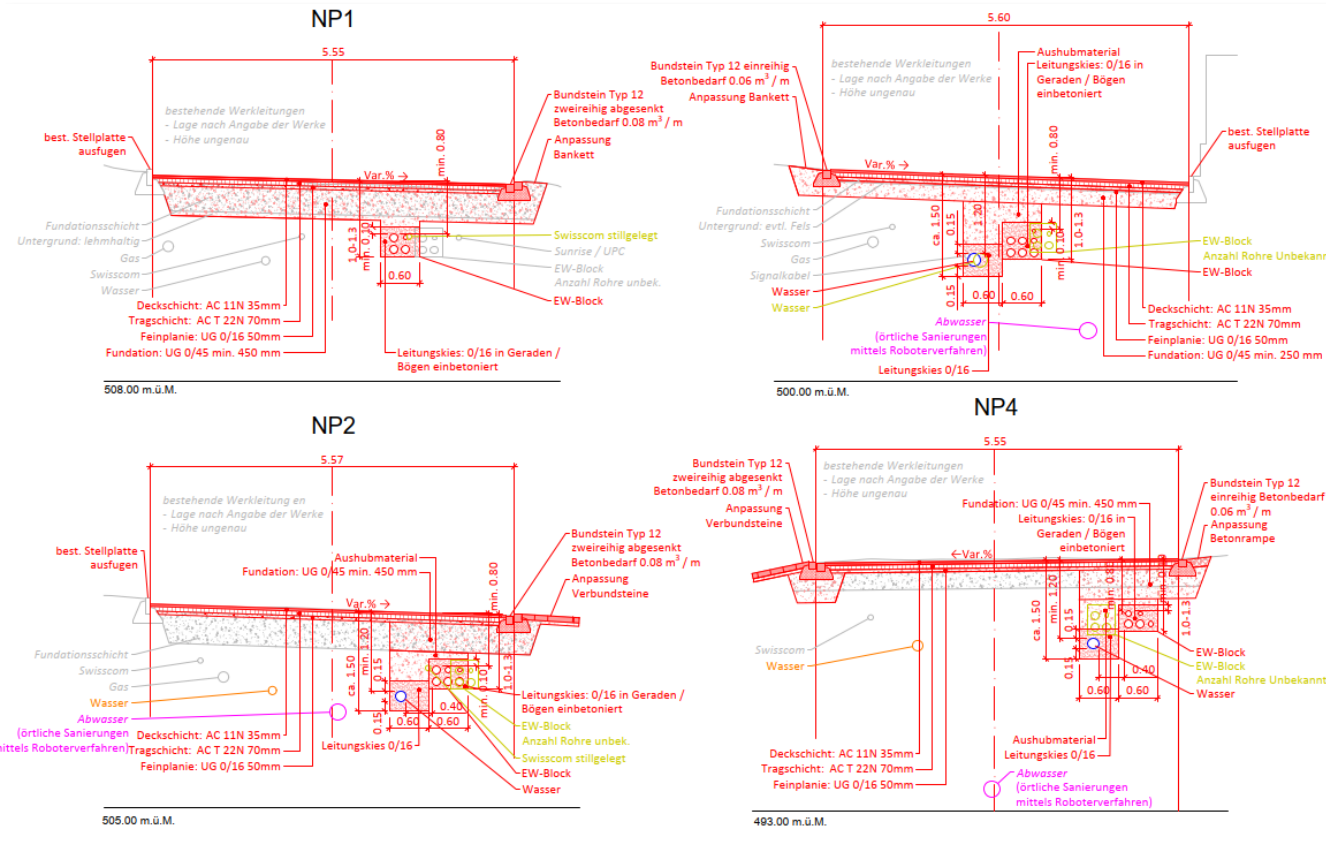
Abwasser (öffentliche Leitung)

- Grabenloses Verfahren möglich (unabhängig von Werkleitungssanierung), Sanierung ist verpflichtend
- Auswertung Hausanschlüsse nach Kreditvergabe, allfällige Sanierungen sind auch für Privateigentümer verpflichtend



Strassensanierung

- Deckschicht abbrechen und erneuern (1/3 infolge Werkleitungen), Fundationschicht teilweise erneuern
- Beleuchtung vermutlich ersetzen
- Randabschlüsse stellenweise instand stellen / ersetzen



Projektkosten

Kostenübersicht (+/- 10%)

Strasse

Beschrieb	Kosten
Baukosten	CHF 300'000.00
Drittkosten	CHF 50'000.00
Projektierungskosten	CHF 50'000.00
Unvorhergesehenes ca. 10%	CHF 40'000.00
Total Projektkosten exkl. MWST	CHF 440'000.00
MWST 8.1%	CHF 35'640.00
Rundung	CHF 360.00
Total Projektkosten inkl. MWST	CHF 476'000.00

Wasser

Beschrieb	Kosten
Baukosten	CHF 240'000.00
Drittkosten	CHF 40'000.00
Projektierungskosten	CHF 40'000.00
Unvorhergesehenes ca. 10%	CHF 30'000.00
Total Projektkosten exkl. MWST	CHF 310'000.00
MWST 8.1%	CHF 25'110.00
Rundung	CHF 890.00
Total Projektkosten inkl. MWST	CHF 336'000.00

Elektro

Beschrieb	Kosten
Baukosten	CHF 140'000.00
Drittkosten	CHF 25'000.00
Projektierungskosten	CHF 25'000.00
Unvorhergesehenes ca. 10%	CHF 16'500.00
Total Projektkosten exkl. MWST	CHF 181'500.00
MWST 8.1%	CHF 14'701.50
Rundung	CHF 798.50
Total Projektkosten inkl. MWST	CHF 197'000.00

Beleuchtung

Beschrieb	Kosten
Baukosten	CHF 20'000.00
Drittkosten	CHF 5'000.00
Projektierungskosten	CHF 5'000.00
Unvorhergesehenes ca. 10%	CHF 2'500.00
Total Projektkosten exkl. MWST	CHF 27'500.00
MWST 8.1%	CHF 2'227.50
Rundung	CHF 272.50
Total Projektkosten inkl. MWST	CHF 30'000.00

Abwasser

Beschrieb	Kosten
Baukosten	CHF 40'000.00
Drittkosten	CHF 5'000.00
Projektierungskosten	CHF 15'000.00
Unvorhergesehenes ca. 10%	CHF 6'000.00
Total Projektkosten exkl. MWST	CHF 66'000.00
MWST 8.1%	CHF 5'346.00
Rundung	CHF 654.00
Total Projektkosten inkl. MWST	CHF 72'000.00

Gesamtkosten

Beschrieb	Kosten
Baukosten	CHF 740'000.00
Drittkosten	CHF 55'000.00
Projektierungskosten	CHF 135'000.00
Unvorhergesehenes ca. 10%	CHF 95'000.00
Total Projektkosten exkl. MWST	CHF 1'025'000.00
MWST 8.1%	CHF 83'025.00
Rundung	CHF 2'975.00
Total Projektkosten inkl. MWST	CHF 1'111'000.00

Weiteres Vorgehen

Weiteres Vorgehen

- Erstellung definitives Bauprojekt
- Einholung Verpflichtungskredit Elektra, Wasser und allfälliger Strassenübernahme
- Umsetzung Kanalisationssanierung
- Umsetzung Sanierung Werkleitungen
- Umsetzung Strassenbau

**KIP INGENIEURE
UND PLANER AG**

5610 Wohlen
Stegmattweg 11
T 056 618 30 10
kip.wohlen@kip.ch
www.kip.ch

5620 Bremgarten
Sonnmattweg 6A
T 056 631 62 20
kip.bremgarten@kip.ch
www.kip.ch

5630 Muri
Caspar Wolf-Weg 5
T 056 675 76 00
kip.muri@kip.ch
www.kip.ch

Anliegen und Fragen

Franco Bättig / Projektleiter Bau & Umwelt

franco.baettig@planora.ch / 056 618 30 27

